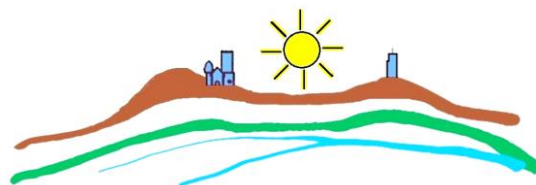




Verbandsgemeinde Kusel-Altenglan



Verbandsgemeindeverwaltung Kusel-Altenglan – Marktplatz 1 – 66869 Kusel

an die Erziehungsberechtigten der
Schüler/innen der Ganztagschule Kusel

Fachbereich: **Bürgerdienste**
Verwaltungsstandort: **Kusel**

Verantwortlich für den sachlichen Inhalt:
Herr Dirk Werlein

Zimmer-Nr.
K/UG 11

☎-Vermittlung:
(06381) 6080 – 0

☎-Durchwahl:
(06381) 6080-427

Internet:
dirk.werlein@vgka.de
Ihr Zeichen; vom:

www.vgka.de
Unser Zeichen; vom:
DW/FB4

Datum:
18. Juni 2020

Seite
1 von 1

Bei Rückfragen und Schriftverkehr bitte immer „Unser Zeichen“ angeben.

Essenskosten in der Ganztagschule Kusel

Liebe Eltern,
liebe Erziehungsberechtigte,

aufgrund einer Preiserhöhung bei unserem Lieferanten des Mittagessens der Ganztagschule Kusel wird das Essensgeld erhöht. Ab dem Schuljahr 2020/2021 beträgt der Preis für eine Mahlzeit **3,70 €**.

Mit freundlichem Gruß
Im Auftrag

(Dirk Werlein)

Verwaltungsstandort Kusel: Marktplatz 1, 66869 Kusel

Verwaltungsstandort Altenglan: Schulstr. 3-7, 66885 Altenglan

Sie erreichen uns zu folgenden Öffnungszeiten:

Montag bis Mittwoch: 08:30 - 12:00 Uhr und 14:00 - 16:00 Uhr
Donnerstag: 08:30 - 12:00 Uhr und 14:00 - 18:00 Uhr
Freitag: 08:30 - 12:00 Uhr; nachmittags geschlossen

Sprechzeiten außerhalb dieser Zeiten nach vorheriger Vereinbarung

Konten der Verbandsgemeindekasse: (Gläubiger-ID: DE40ZZZ00002055843)

Kreissparkasse Kusel
IBAN: DE67 5405 1550 0000 0043 66
BIC: MALADE51KUS

Volksbank Glan-Münchweiler
IBAN: DE45 5409 2400 0002 2100 02
BIC: GENODE61GLM

IBAN: DE20 5405 1550 0020 0012 77
BIC: MALADE51KUS

Volksbank Kaiserslautern
IBAN: DE13 5409 0000 0031 0006 02
BIC: GENODE61KL1